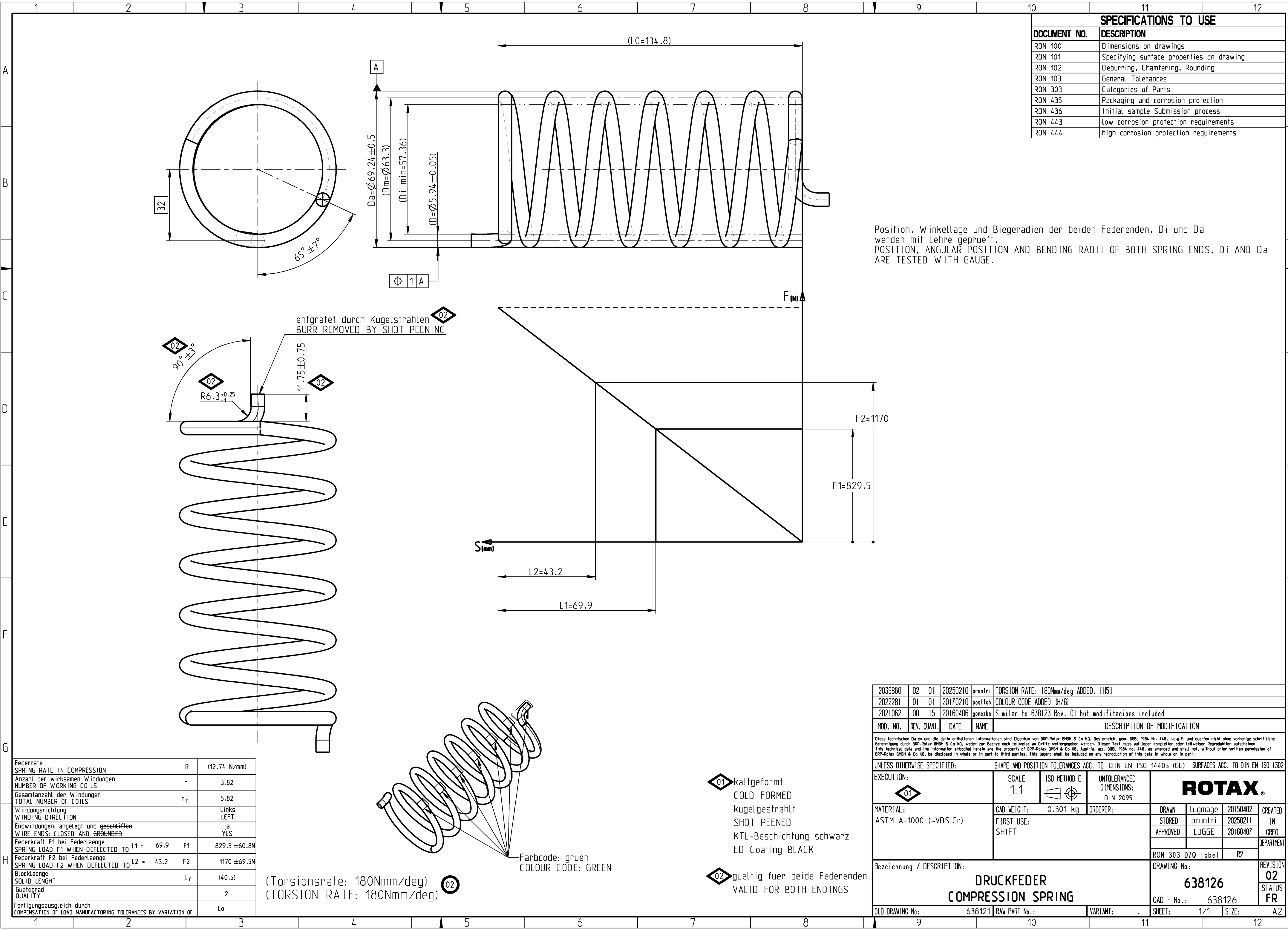


(c) copyright by BRP-Rotax GmbH & Co. KG
all rights reserved / alle Rechte vorbehalten



SPECIFICATIONS TO USE	
DOCUMENT NO.	DESCRIPTION
RON 100	Dimensions on drawings
RON 101	Specifying surface properties on drawing
RON 102	Deburring, Chamfering, Rounding
RON 103	General Tolerances
RON 303	Categories of Parts
RON 435	Packaging and corrosion protection
RON 436	Initial sample Submission process
RON 443	low corrosion protection requirements
RON 444	high corrosion protection requirements

Position, Winkellage und Biegeradien der beiden Federenden, Di und Da werden mit Lehre geprüeft.
POSITION, ANGULAR POSITION AND BENDING RADII OF BOTH SPRING ENDS, Di AND Da ARE TESTED WITH GAUGE.

Federrate SPRING RATE IN COMPRESSION	R	(12.74 N/mm)
Anzahl der wirksamen Windungen NUMBER OF WORKING COILS	n	3.82
Gesamtanzahl der Windungen TOTAL NUMBER OF COILS	n _t	5.82
Windungsrichtung WINDING DIRECTION		Links LEFT
Endwindungen: angelegt und geschliffen WIRE ENDS: CLOSED AND GROUNDED		ja YES
Federkraft F1 bei Federlaenge SPRING LOAD F1 WHEN DEFLECTED TO L1 = 69.9	F1	829.5 ± 60.8N
Federkraft F2 bei Federlaenge SPRING LOAD F2 WHEN DEFLECTED TO L2 = 43.2	F2	1170 ± 69.5N
Blocklaenge SOLID LENGHT	L _c	(40.5)
Gueteegrad QUALITY		2
Fertigungsausgleich durch COMPENSATION OF LOAD MANUFACTURING TOLERANCES BY VARIATION OF	L ₀	

(Torsionsrate: 180Nmm/deg)
(TORSION RATE: 180Nmm/deg)

02

01

kaltgeformt
COLD FORMED
kugelgestrahlt
SHOT PEENED
KTL-Beschichtung schwarz
ED Coating BLACK

02

guelting fuer beide Federenden
VALID FOR BOTH ENDINGS

2039860	02	01	20250210	pruntri	TORSION RATE: 180Nmm/deg ADDED. (H5)
2022281	01	01	20170210	postlich	COLOUR CODE ADDED (H/G)
2021062	00	15	20160406	gonezba	Similar to 638123 Rev. 01 but modifitacions included
MOD. NO.	REV.	QUANT.	DATE	NAME	DESCRIPTION OF MODIFICATION
Diese technischen Daten und die darin enthaltenen Informationen sind Eigentum von BRP-Rotax GmbH & Co KG, Osterreich, gem. BGBl 1984 Nr. 448, i.d.g.F. und duerfen nicht ohne vorherige schriftliche Genehmigung durch BRP-Rotax GmbH & Co KG, wieder zur Gaezre noch teilweise an Dritte weitergegeben werden. Dieser Text muss auf jeder kompletten oder teilweisen Reproduktion aufscheinen. This technical data and the information embodied herein are the property of BRP-Rotax GmbH & Co KG, Austria, acc. BGBl 1984 no. 448, as amended and shall not, without prior written permission of BRP-Rotax GmbH & Co KG, be disclosed in whole or in part to third parties. This legend shall be included on any reproduction of this data in whole or in part.					
UNLESS OTHERWISE SPECIFIED: SHAPE AND POSITION TOLERANCES ACC. TO DIN EN ISO 14405 (GG) SURFACES ACC. TO DIN EN ISO 1302					
EXECUTION:		SCALE 1:1	ISO METHOD E	UNTOLERANCED DIMENSIONS: DIN 2095	ROTAX®
MATERIAL: ASTM A-1000 (-VDSiCr)		CAD WEIGHT: 0.301 kg	ORDERER:	DRAWN lugmage 20150402	CREATED IN 20250211
		FIRST USE: SHIFT		APPROVED LUGGE 20160407	CREO DEPARTMENT
Bezeichnung / DESCRIPTION:		DRAWING No: 638126		RON 303 D/Q label	R2
		CAD - No.: 638126			REVISION 02
		OLD DRAWING No.: 638121		RAW PART No.:	STATUS FR
		VARIANT:		SHEET: 1/1	SIZE: A2